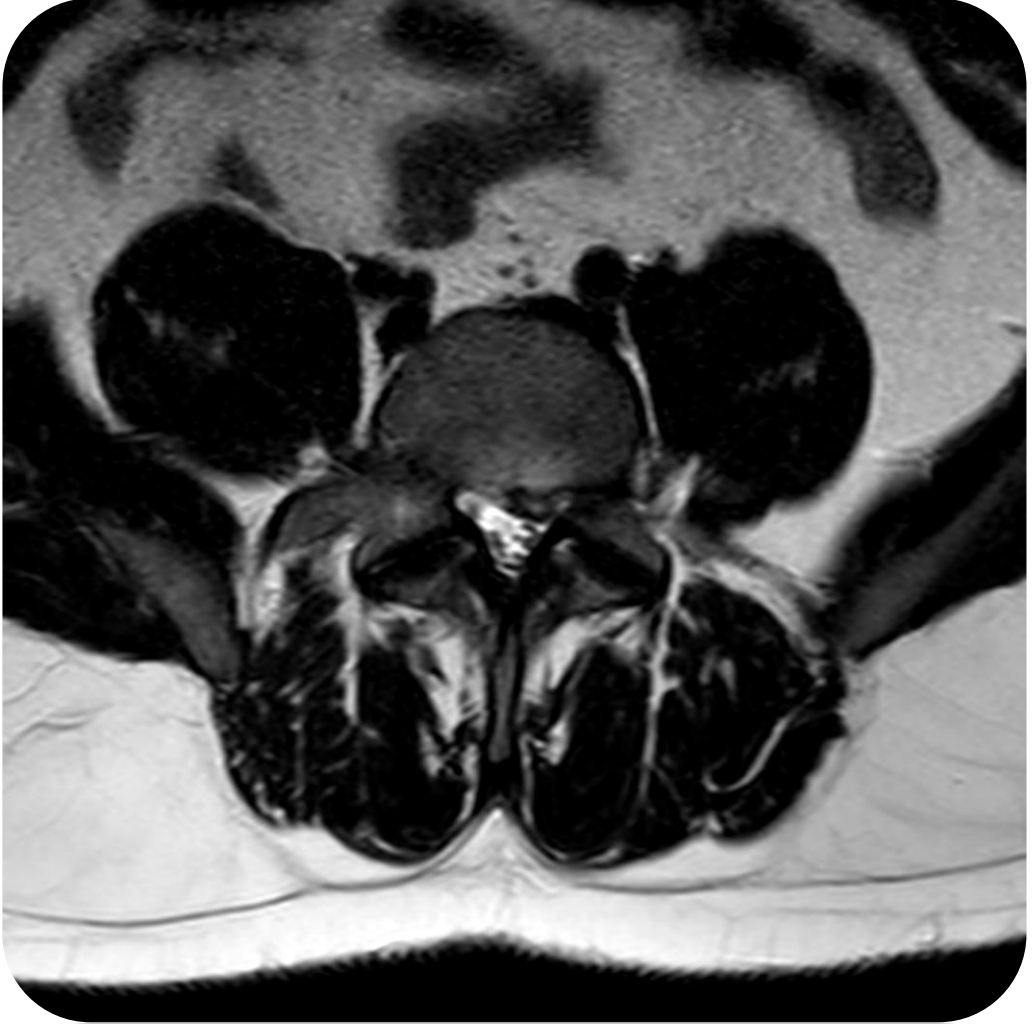


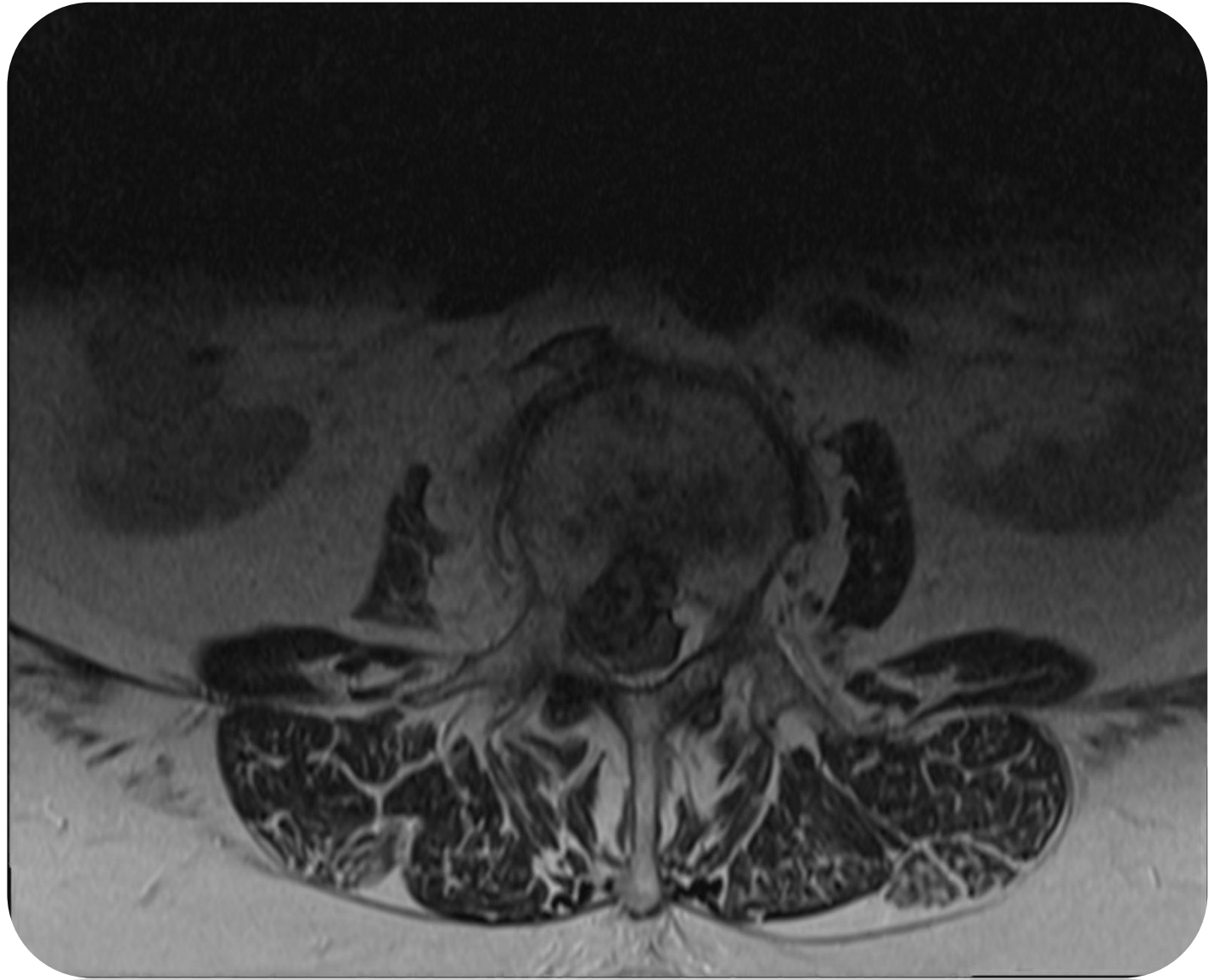
Patient 43 Jahre

Seit Jahren immer wieder über Rückenschmerzen, seit ca. 3 Wochen starke Schmerzen im Lumbalbereich mit ausstrahlenden Schmerzen ins linke Bein



Patientin 63

Seit 1 Woche Schmerzen bds . L3-S1 rechts> links



Patientin 63 Jahre

Seit Jahren Schmerzen Lumbal und zunehmend auch S1 links

